

## Dengue, Chikungunya, Zika e Microcefalia



### Boletim da 06ª Semana Epidemiológica - 2019

## DENGUE

Ano	Nº de municípios com notificação	Nº de casos prováveis*	Incidência do Estado / 100 mil hab.	Nº de casos confirmados	Nº de municípios com alta incidência	Nº de municípios com média incidência	Nº de municípios com baixa incidência
2018	19	281	8,8	244	00	00	19
2019	19	94	2,9	62	00	00	19

➤ **Incidência:** redução de 66,5% em relação ao mesmo período de 2018.

\* Além dos casos confirmados estão incluídos os casos inconclusivos, ignorados/brancos, dengue, dengue com sinais de alarme e dengue grave.

Ano	Municípios	Nº de casos de Dengue com Sinais de Alarme		Nº de casos de Dengue Grave		Óbitos	
		Notific	Confirm	Notific	Confirm	Notificados	Confirmados
2018*	06	04	04	04	03	02	01
2019	Milton Brandão	-	-	01	-	-	-
	Teresina	01	01	-	-	-	-

\*Total de casos do ano de 2018.

Ano	Os cinco municípios com maior número de casos prováveis		
	Municípios	Total de casos	Incidência por 100 mil hab. e Posição no ranking estadual
2019	Teresina	63	7,5 (13º)
	São Raimundo Nonato	08	23,7 (3º)
	Jaicós	03	16,1 (6º)
	Júlio Borges	02	36,3 (1º)
	Patos do Piauí	02	32,0 (2º)

Ano	Os cinco municípios com maior incidência	
	Municípios	Incidência por 100 mil hab.
2019	Júlio Borges	36,3
	Patos do Piauí	32,0
	São Raimundo Nonato	23,7
	Passagem Franca do Piauí	22,3
	Bonfim do Piauí	18,0

Ano	Os cinco municípios com maior nº de casos prováveis nas últimas quatro semanas epidemiológicas	Nº de casos prováveis notificados
2019	Teresina	24
	Jaicós	02
	Júlio Borges	02
	Patos do Piauí	02
	Alto Longá	01

Ano	Os cinco municípios com maior incidência por 100.000 habitantes, nas últimas quatro semanas epidemiológicas	Incidência / 100 mil hab.
2019	Júlio Borges	36,3
	Patos do Piauí	32,0
	Passagem Franca do Piauí	22,3
	Brasileira	12,3
	Jaicós	10,7

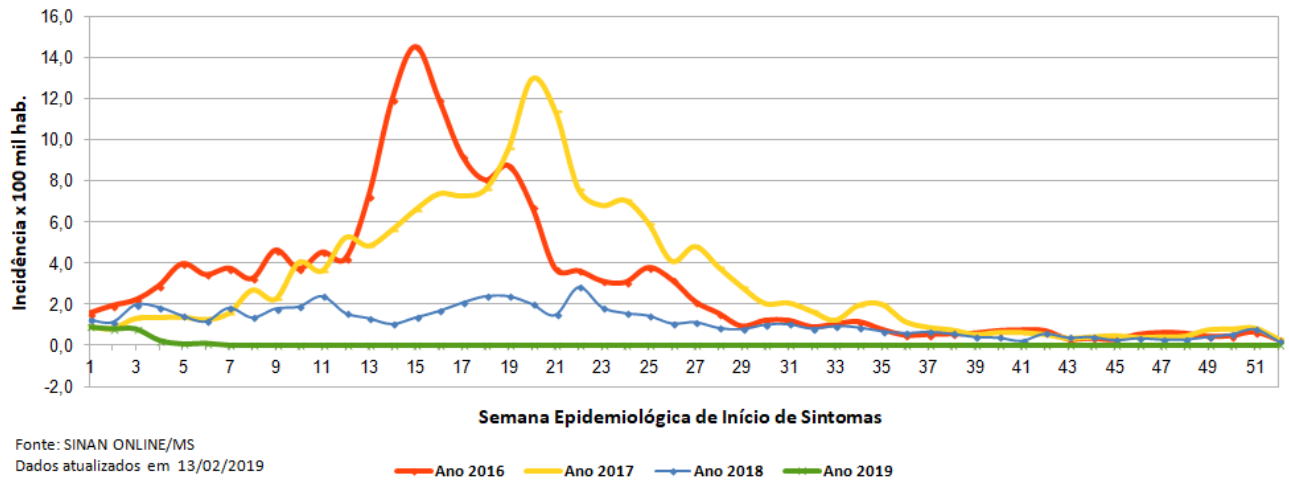
#### ÓBITOS POR DENGUE:

ANO	MUNICIPIO	OBITO
2018	01 (Bom Jesus)	01
2019	-	-

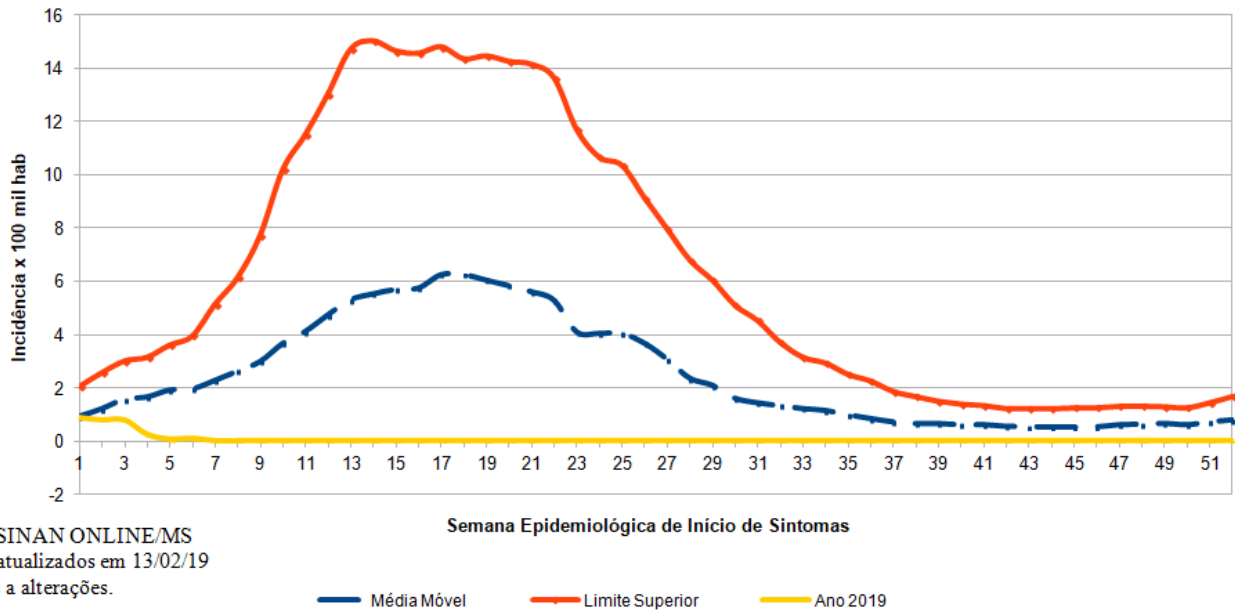
- Em 2018, até a S.E. 06ª, 205 municípios (91,5%) não haviam notificado casos suspeitos de dengue.
- Em 2019, no mesmo período, foram 205 municípios sem notificação (91,5%).
- Níveis de incidência por 100 mil hab.:  
**baixa:** < 100 casos; **média:** >= 100 casos e < 300 casos e **alta:** >= 300 casos.

**Fonte: SINAN ONLINE**

### Incidência da dengue, Piauí 2016-2017-2018



### Diagrama de Controle da Dengue, Piauí - 2019



## FEBRE AMARELA

Ano	Nº de municípios com notificação	Nº de casos prováveis	Incidência do Estado / 100 mil hab.	Nº de casos confirmados	Nº de municípios com alta incidência	Nº de municípios com média incidência	Nº de municípios com baixa incidência
2018	04	07 (descartados)	0,0	-	-	-	-
2019	-	-	-	-	-	-	-

## LIRAA/LIA (Pesquisa Entomológica do *Aedes aegypti*)

### CONSOLIDADO DA PESQUISA REALIZADA EM OUT/NOV DE 2018

Nº de municípios com dados do LIRAA/LIA recebidos e consolidados pela SESAPI e encaminhados ao MS = 224 (100%) municípios.

### RESUMO

Nº de municípios em situação **Satisfatória** (IIP < 1,0%) = 187 (83,5%)

Nº de municípios em situação de **Alerta** (1,0% <= IIP < 4,0%) = 35 (15,6%)

Nº de municípios em situação de **Risco** (IIP >= 4,0%) = 02 (0,9%)

IIP(%) – Índice de Infestação Predial

### MUNICÍPIOS EM SITUAÇÃO DE RISCO PARA OCORRÊNCIA DE SURTO DE DENGUE, CHIKUNGUNYA E ZIKA

Município	IIP(%)
Alagoinha do Piauí	5,6
Francisco Santos	6,8

### Ações de Controle Vetorial em andamento no Estado

- 1 – Tratamento focal em todas as sedes dos 224 municípios;
- 2 – Levantamento de Índice mais Tratamento focal realizada em localidades da zona rural dos municípios;
- 3 – Ações de Mobilização Social realizadas de forma intersetorial pelos municípios;
- 4 – Bloqueio de casos suspeitos notificados.

## FEBRE CHIKUNGUNYA

Ano	Nº de municípios com notificação	Nº de casos prováveis	Incidência do Estado / 100 mil hab.	Nº de casos confirmados	Nº de municípios com alta incidência	Nº de municípios com média incidência	Nº de municípios com baixa incidência
2018	06	97	3,0	75	0	0	06
2019	03	11	0,3	10	0	0	01

➤ **Incidência:** redução de 83,1% em relação ao mesmo período de 2018.

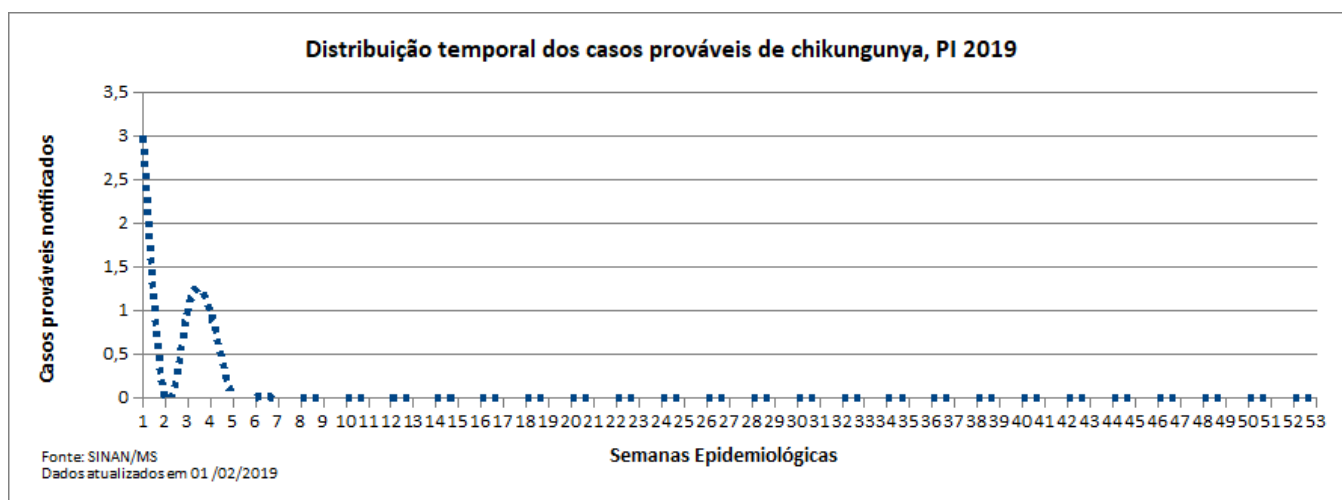
Ano	Municípios com maior nº de casos prováveis notificados de Chikungunya, até a S.E. 06ª	Nº de casos prováveis notificados
2019	Teresina	09
	Luis Correia	01
	Alto Longá	01

Ano	Municípios com maior incidência de Chikungunya/100 mil hab. até a S.E. 06ª	Incidência / 100 mil hab.
2019	Teresina	1,1
	Luis Correia	3,4
	Alto Longá	7,1

### ÓBITOS POR CHIKUNGUNYA:

ANO	MUNICIPIO	OBITO
2018	03 (Matias Olímpio, São João do Piauí e São Julião)	03
2019	00	00

Fonte: SINAN NET e SINAN ONLINE



## ZIKA VÍRUS

Ano	Nº de municípios com notificação	Nº de casos prováveis	Incidência do Estado / 100 mil hab.	Nº de casos confirmados	Nº de municípios com alta incidência	Nº de municípios com média incidência	Nº de municípios com baixa incidência
2018	11	23	0,7	19	-	-	-
2019	1	1	0	0	-	-	-

Ano	Municípios com maior nº de casos prováveis notificados de Zika, até a S.E. 06ª	Nº de casos prováveis notificados
2019	Teresina	01

Ano	Municípios com maior incidência de Zika/100 mil hab, até a S.E. 03ª	Incidência / 100 mil hab.
2019	--	--

### ÓBITOS POR ZIKA:

ANO	MUNICIPIO	OBITO
2018	0	0
2019	0	0

Fonte: SINAN NET

## MICROCEFALIA

ANO	Casos de microcefalia e/ou malformações, sugestivos de infecção congênita, até SE 06ª (10.02.2019)						Óbitos relacionados à microcefalia			
	Confirmados			Descartados	Em investigação	Total de casos notificados	Notificados	Em investigação	Confirmados	Descartados
	Com exame de imagem com alteração típica ou sugestivos de infecção congênita por STORCH <sup>1</sup>	Relacionados ao vírus zika.	Total							
2015	21	1	22	18	0	40	5	0	3	2
2016	82	1	83	80	0	163	10	0	5	5
2017	7	2	9	14	0	23	1	0	0	1
2018	5	3	8	9	6	23	0	0	0	0
2019	0	0	0	0	1	1	0	0	0	0
TOTAL	115	7	122	121	7	250	16	0	8	8

Fonte: RESP

1-<sup>1</sup>STORCH (sífilis, toxoplasmose, rubéola, citomegalovírus e herpes).

2-Nº de municípios com óbitos confirmados = 05: Betânia do Piauí (01 óbito) e Teresina (04 óbitos), Parnaíba (01 óbito); Guaribas (01 óbito); Campo Alegre do Fidalgo (01 óbito)

Secretaria de Estado da Saúde  
Diretoria de Unidade de Vigilância e Atenção à Saúde  
Gerência de Vigilância em Saúde  
Sala Estadual de Coordenação e Controle das Ações de Enfrentamento à Microcefalia  
Responsáveis Técnicos: Erika Meneses de Carvalho Viana  
Ocimar de Alencar Alves Barbosa

Teresina, 13 de fevereiro de 2019.