



Ano	Os cinco municípios com maior número de casos prováveis com respectiva incidência		
	Municípios	Total de casos	Incidência por 100 mil hab. e posição do município no ranking estadual
2022	Campo Maior	130	276,9 (13ª)
	São Pedro do Piauí	130	905,5 (2ª)
	Curimatá	129	1125,6 (1ª)
	Teresina	116	13,3 (58ª)
	Oeiras	65	175,0 (16ª)

Ano	Os cinco municípios com maior incidência		
	Municípios	Incidência por 100 mil hab.	Total de casos prováveis
2022	Curimatá	1125,6	129
	São Pedro do Piauí	905,5	130
	Antônio Almeida	724,4	23
	Avelino Lopes	510,5	58
	Curralinhos	402,2	18

Ano	Os cinco municípios com maior nº de casos prováveis nas últimas quatro semanas epidemiológicas.	Nº de casos prováveis notificados
2022	Campo Maior	75
	Oeiras	50
	Avelino Lopes	28
	Antônio Almeida	21
	Pedro II	21

Ano	Os cinco municípios com maior incidência por 100.000 habitantes, nas últimas quatro semanas epidemiológicas.	Incidência / 100 mil hab.
2022	Antônio Almeida	661,4
	São Miguel da Baixa Grande	285,0
	Avelino Lopes	246,5
	Hugo Napoleão	232,0
	Passagem Franca do Piauí	230,9

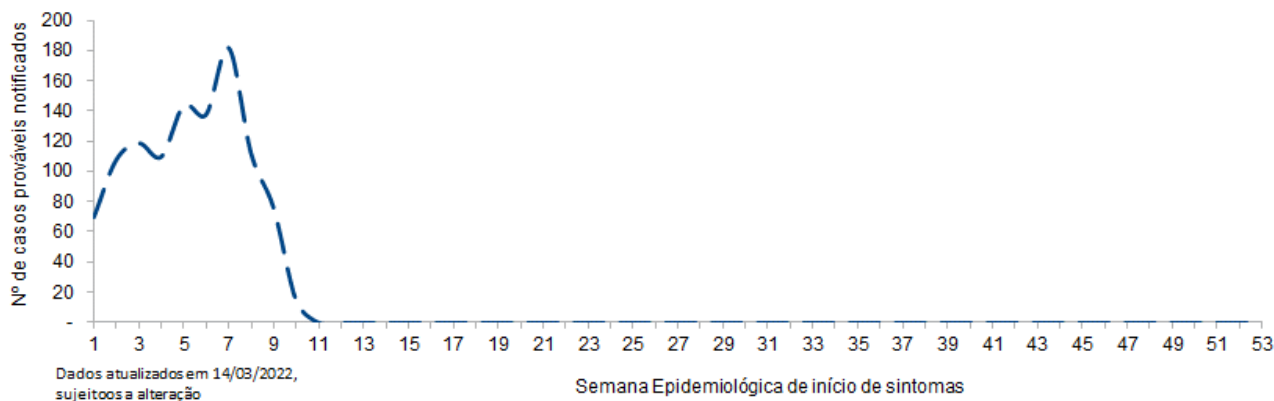
#### ÓBITOS POR DENGUE:

ANO	MUNICIPIO	OBITO
2021	0	0
2022	01	01

- Em 2021, até a S.E. 10ª, 183 municípios (81,7%) não notificaram casos suspeitos de dengue.
- Em 2022, no mesmo período, foram 176 municípios sem notificação (70,1%).
- Níveis de incidência por 100 mil hab.:  
**baixa:** < 100 casos; **média:** >= 100 casos e < 300 casos e **alta:** >= 300 casos.

**Fonte: SINAN ONLINE**

## Distribuição temporal dos casos prováveis de dengue, PI - 2022



### Ações de Controle Vetorial em andamento no Estado

- 1 – Tratamento focal em todas as sedes dos 224 municípios;
- 2 – Levantamento de Índice mais Tratamento focal realizada em localidades da zona rural dos municípios;
- 3 – Ações de Mobilização Social realizadas de forma intersetorial pelos municípios;
- 4 – Bloqueio de casos suspeitos notificados;
- 5 – Pesquisa entomológica LIRAA / LIA.

### LIRAA/LIA (Pesquisa Entomológica do *Aedes aegypti*)

#### CONSOLIDADO DA PESQUISA REALIZADA EM JANEIRO DE 2022

Nº de municípios com dados do LIRAA/LIA recebidos e consolidados pela SESAPI e encaminhados ao MS = 214 municípios.

#### RESUMO DO LIRAA\*-LIA\*\* DE JANEIRO DE 2022

Nº de municípios em situação **Satisfatória** ( $IIP^{***} < 1,0\%$ ) = 107 (47,8%)

Nº de municípios em situação de **Alerta** ( $1,0\% \leq IIP^* < 4,0\%$ ) = 83 (37,0%)

Nº de municípios em situação de **Risco** ( $IIP^* \geq 4,0\%$ ) = 24 (10,7%)

Nº de municípios que não realizaram o LIRAA/LIA = 10 (4,5%)

\*Levantamento de Índice Rápido do *Aedes aegypti*

\*\*Levantamento de Índice Amostral

\*\*\*IIP(%) – Índice de Infestação Predial

#### OS CINCO MUNICÍPIOS COM MAIOR IIP(%) OBSERVADO NO LIRAA/LIA DE JANEIRO DE 2022.

MUNICÍPIOS	IIP(%)
Guadalupe	13,5
Jurema	12
Alvorada do Gurgueia	11,5
Fartura do Piauí	9,2
Marcos Parente	8,2

## ZIKA VÍRUS

Ano	Nº de municípios com notificação	Nº de casos prováveis	Incidência do Estado / 100 mil hab.	Nº de casos confirmados	Nº de municípios com alta incidência	Nº de municípios com média incidência	Nº de municípios com baixa incidência
2021							
2022							

➤ **Incidência:** redução de 0,0% em relação ao mesmo período de 2021.

Ano	Municípios com maior nº de casos prováveis notificados de Zika, até a S.E. 2ª	Nº de casos prováveis notificados
2022		

Ano	Municípios com maior incidência de Zika/100 mil hab. até a S.E. 2ª	Incidência / 100 mil hab.
2022		

### ÓBITOS POR ZIKA:

ANO	MUNICIPIO	OBITO
2021	0	0
2022	0	0

Fonte: SINAN NET

Gráfico: Zika vírus 2022

## FEBRE CHIKUNGUNYA

Ano	Nº de municípios com notificação	Nº de casos prováveis	Incidência do Estado / 100 mil hab.	Nº de casos confirmados	Nº de municípios com alta incidência	Nº de municípios com média incidência	Nº de municípios com baixa incidência
2021	08	16	0,5	16	00	00	08
2022	19	122	4,0	22	00	04	20

➤ **Incidência:** Aumento de 662,5% em relação ao mesmo período de 2021.

Ano	Municípios com maior nº de casos prováveis notificados de Chikungunya, até a S.E. 10ª	Nº de casos prováveis notificados
2022	Oeiras	54
	São Pedro do Piauí	21
	Picos	12
	São Julião	09
	Simplício Mendes	06

Ano	Municípios com maior incidência de Chikungunya/100 mil hab. até a S.E. 10ª	Incidência / 100 mil hab.
2022	São Pedro do Piauí	146,3
	Oeiras	145,4
	São Julião	141,1
	Curralinhos	89,4
	Porto Alegre do Piauí	36,7

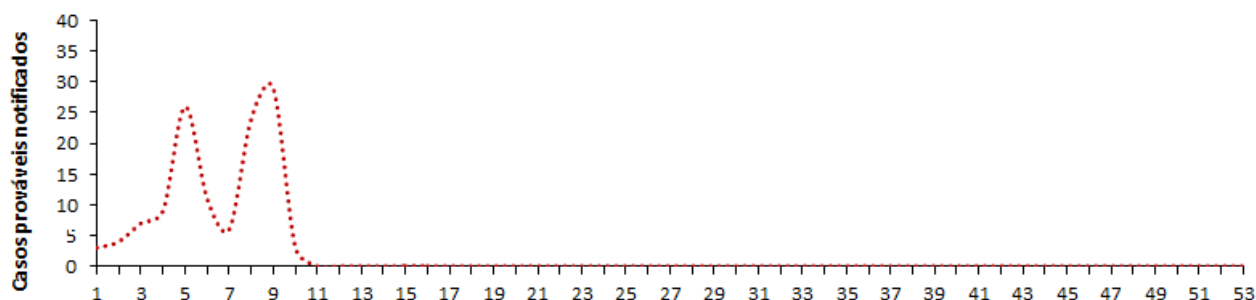
### ÓBITOS POR CHIKUNGUNYA:

ANO	MUNICIPIO	OBITOS
2018	06 (Matias Olímpio, São João do Piauí, São Julião, Teresina)	06
2019	00	00
2020	00	00
2021	00	00
2022	00	00

Fonte: SINAN NET e SINAN ONLINE

### Gráfico: Chikungunya 2022

Distribuição temporal dos casos prováveis de chikungunya, PI 2022



Fonte: SINAN/MS  
Dados atualizados em 15/03/2022, sujeitos a alterações.

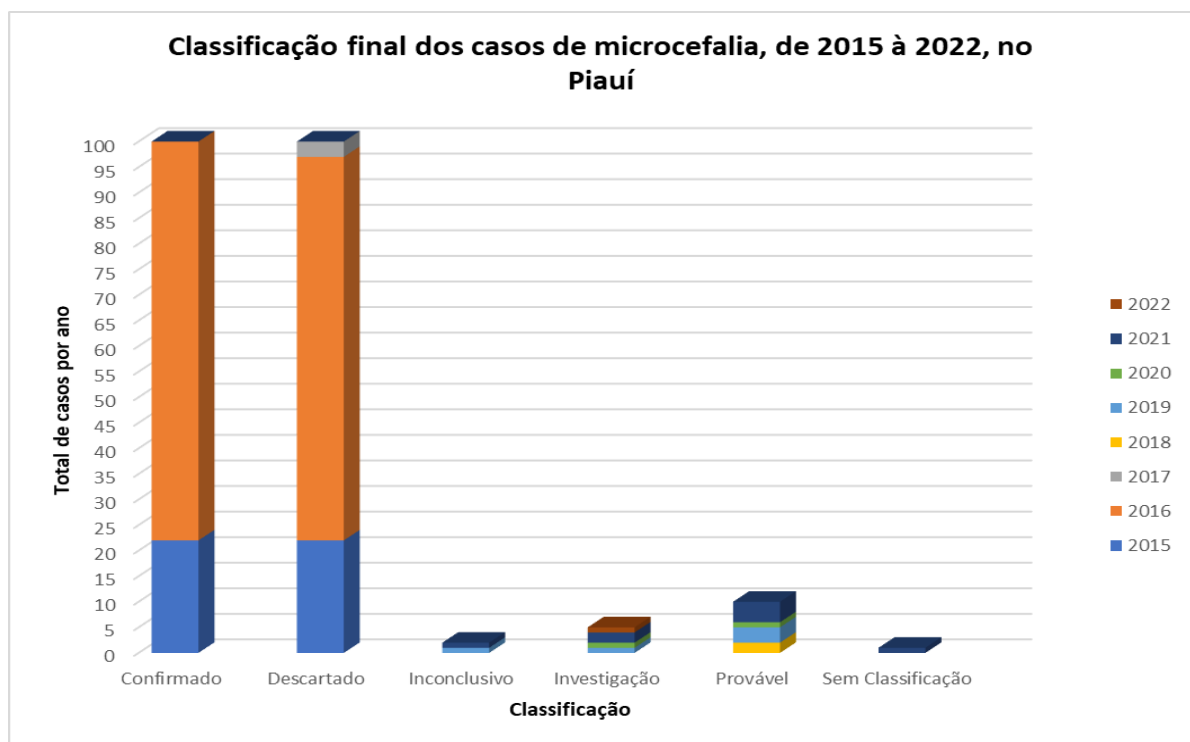
Semanas Epidemiológicas

## MICROCEFALIA

Série temporal dos casos de Microcefalia no Piauí quanto a classificação final.

Classificação Final	ANO								TOTAL
	2015	2016	2017	2018	2019	2020	2021	2022	
Confirmado	22	83	9	12	10	1	6		143
Descartado	22	75	14	9			2		122
Inconclusivo					1		1		2
Investigação					1	1	2	1	5
Provável				2	3	1	4		10
Sem Classificação							1		1
<b>TOTAL</b>	<b>44</b>	<b>158</b>	<b>23</b>	<b>23</b>	<b>15</b>	<b>3</b>	<b>16</b>	<b>1</b>	<b>283</b>

Fonte: DW-BI. (<http://ads.saude.gov.br/servlet/mstrWeb/>). Dados atualizados em 15/03/2022, sujeitos a alterações.



Fonte: DW-BI. (<http://ads.saude.gov.br/servlet/mstrWeb/>). Dados atualizados em 15/03/2022, sujeitos a alterações

Secretaria de Estado da Saúde-SESAPI  
 Superintendência de Atenção Primária à Saúde e Municípios-SUPAT  
 Diretoria de Unidade de Vigilância e Atenção à Saúde-DUVAS  
 Gerência de Vigilância em Saúde-GVS  
 Sala Estadual de Coordenação e Controle das Ações de Enfrentamento à Microcefalia  
 Responsável pelo SINAN NET/ONLINE: Maria Márcia Pereira de Araújo  
 Responsáveis Técnicos: Fabiano Vieira da Silva  
 Ocimar de Alencar Alves Barbosa  
 Dr. Marcelo Adriano da Cunha e Silva Vieira

Teresina, 15 de março de 2022.